

> Apprendre la danse

à partir de 8 ans

L'école vous propose une multitude de parcours pour une seule exigence : le plaisir de danser. Enfants, collégiens, lycéens ou adultes à la recherche d'un projet personnalisé, l'école vous donne le choix parmi 3 esthétiques chorégraphiques : Classique, Jazz et Hip-hop.



> Apprendre le théâtre

à partir de 7 ans

L'école vous propose de mettre en jeu les notions fondamentales de l'art dramatique. Travail sur le corps et la voix, improvisations, exploration des textes (classiques et contemporains) seront autant d'outils que nous aborderons afin de fonder un langage artistique commun nécessaire dans l'apprentissage du théâtre. D'autre part, ce parcours théâtre sera l'occasion de mieux se connaître et de bâtir un groupe dynamique et motivé où chacun trouvera sa place. Créativité, imagination et motivation seront les maîtres mots de notre rendez-vous.



L'école c'est aussi ...

- Un service public décidé par des collectivités solidaires et adhérentes à l'établissement public de coopération RESO Nièvre,
- Une équipe de qualité,
- Des projets d'élèves,
- Des stages et des masterclass,
- Une saison culturelle,
- L'accueil d'artistes en résidence,
- La location d'instrument pour les élèves inscrits,
- L'accompagnement des pratiques amateurs,
- La mise en œuvre de projet d'éducation artistique en milieu scolaire,
- Des structures partenaires - Ecoles maternelles et primaires des deux secteurs, des associations de diffusion locales et départementales (D'Jazz, Café Charbon, ...), des associations culturelles (Orchestre d'harmonie de la ville de Luzy, Chorale Fugatto et Chiffon rouge, ...), l'association des parents d'élèves DOREMI et des écoles d'enseignement artistique (le conservatoire de musique et d'art dramatique de la ville de Nevers, l'école de musique et de danse de la communauté de communes Tannay - Brion - Corbigny et de la communauté de communes Morvan Sommets et Grands Lacs, l'école de musique, danse et théâtre de la communauté de communes Les Bertranges, l'école de musique de la ville d'Imphy, l'école de musique intercommunale de la communauté de communes Cœur de Loire, l'école municipale de musique de La Machine et l'établissement d'enseignement artistique des Vaux d'Yonne.



RENSEIGNEMENTS

Ecole d'enseignement artistique

Sud Morvan Bazois (EEASMB)

Secteur de Luzy & de Châtillon en Bazois

20, rue Ledru Rollin - 58170 Luzy

Accueil téléphonique Corinne : 03 86 30 19 11

E-mail : contacteeasmb@gmail.com

Site internet : www.ecole-easmb.com

3 antennes pour apprendre
Luzy

Saint Honoré Les Bains

Châtillon en Bazois

Horaires d'ouverture du secrétariat

Lundi, Mardi, Mercredi

9h-12h & 13h30-18h30

Judi, Vendredi

9h-12h & 13h30-18h

DOREMI - Association de parents d'élèves

L'APE contribue à la promotion et au développement de l'école à travers différentes actions. N'hésitez pas à les rejoindre pour apporter votre contribution à cette association.

Renseignements : doremi.parents@gmail.com

Reprise des cours
Lundi 13 septembre 2021



Crédit photos : Bruno Bigay © EEASMB



Concept & graphisme - BB - EEASMB

EEASMB

MUSIQUE - DANSE - THEATRE

ANNEE 2021 / 2022

Merci de ne pas jeter ce dépliant sur la voie publique

Faites de la musique, de la danse,
ou du théâtre votre passion

Merci de ne pas jeter ce dépliant sur la voie publique

Un service public décidé par des collectivités solidaires

C'est parce que l'accès à l'enseignement musical, chorégraphique et théâtral, l'accompagnement artistique des pratiques amateurs (chorales, orchestres, ...) et la mise en œuvre de projets d'éducation artistique en milieu scolaire ne sont pas des privilèges mais des axes importants pour tous, notamment dès la petite enfance, que certaines communes solidaires du sud Morvan Bazois (voir la liste ci-dessous), en plaçant cette conviction au cœur de leur politique culturelle, se sont regroupées pour affirmer leur engagement à maintenir le service public réalisé par notre école.

Ainsi, elles participent à réduire les inégalités sociales, culturelles et géographiques liées à un territoire rural où il fait bon vivre.

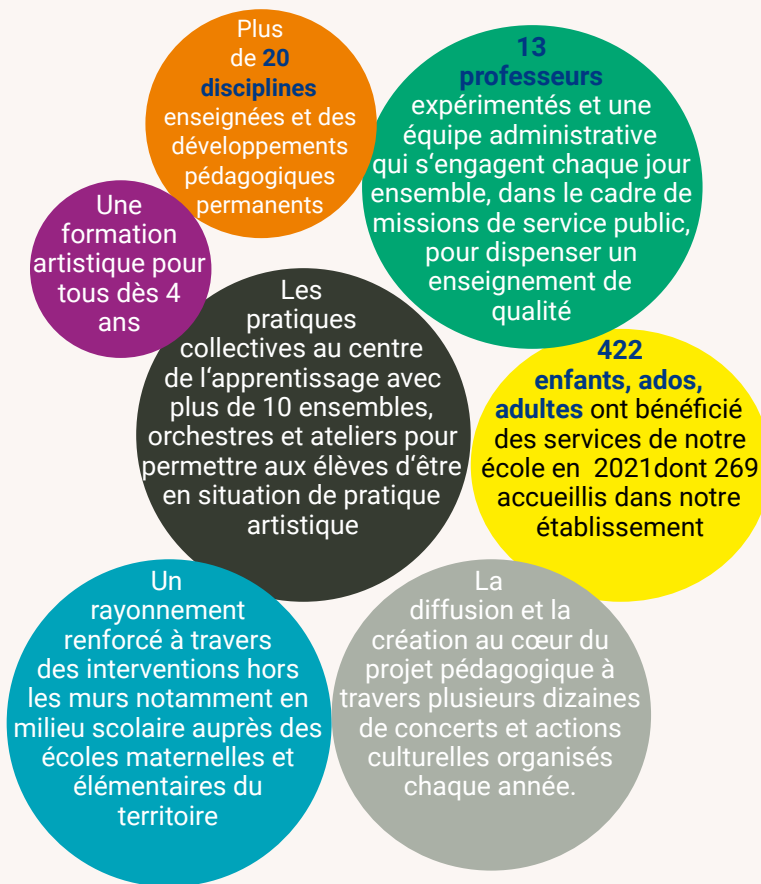
Secteur de Luzu : Avrée, Chiddes, Fléty, Lanty, Larochemillay, Luzu, Millay, Poil, Rémillly, St Honoré les Bains, Sémelay, Tazilly.

Secteur de Châtillon : Achun, Aunay en Bazois, Châtillon En Bazois, Limanton, Montapas, Mont-et-Marré, Tamnay en Bazois, Tintury.

A savoir

Le conseil départemental de la Nièvre finance à travers RESO Nièvre (établissement public départemental) qui porte les emplois (direction, secrétariat, enseignants), l'enseignement dispensé par notre école à hauteur de 43%. Les communes solidaires adhérentes assurent le financement des 57% restants et fixent les tarifs qui seront appliqués en direction des habitants de leur territoire.

Quelques CHIFFRES



Choisis ton PARCOURS

> **Eveil : Découvre la musique et/ou la danse**
à partir de 4 ans



Une approche pour les plus petits basée sur le jeu. L'objectif de cette phase d'éveil est d'affiner les perceptions et de développer des aptitudes par la mise en relation du corps avec le monde sonore, le mouvement et l'espace.

> **Apprendre la musique**

à partir de 7 ans



L'école vous propose plusieurs parcours ludiques, dans une démarche éducative globale réunissant la pratique individuelle et la pratique collective.

* Le temps de cours est variable en fonction des modules d'apprentissage.

Les instruments enseignés



Accordéon (diatonique & chromatique)	Flûte traversière
Banjo	Guitares (classique, folk & électrique)
Batterie	Piano
Basse	Trompette
Chant (MA)	Ukuléle
Chorale	Saxophone
Clarinette	Violon
Clavier	
Cor d'harmonie	

Les ateliers, ensembles et orchestres

Synonyme de partage, de motivation et de plaisir, le jeu collectif tient un rôle central dans l'apprentissage musical (mise en situation concrète). L'école propose une offre ouverte à tous, qu'il s'agisse d'élèves inscrits ou de personnes souhaitant uniquement rejoindre un ensemble.

- Les Batt'N Drum - groupe de percussions
- Ateliers Pop & Rock - basse, batterie, guitare, clavier, chant.
- Atelier guitare et ukuléle
- Atelier Jazz - ouvert à tous les instruments (sauf diatonique)
- Les p'tits vents chez les grands
- Ensemble de musique traditionnelle
- Ensemble d'accordéon chromatique
- L'orchestre d'harmonie de la ville de Luzu
- Chorales
- Petits ensembles : trios, quatuors, ...

